

Hankasalmi Revontulen ranta-asemakaavan muutosalueen muinaisjäännösinventointi 2014



Timo Jussila
Timo Sepänmaa



Tilaja: Lomakeskus Revontuli Oy

Sisältö

Perustiedot	2
Kartat	3
Inventointi	5

Kansikuva: kaavamuutosalueen itäpuolen maastoa

Perustiedot

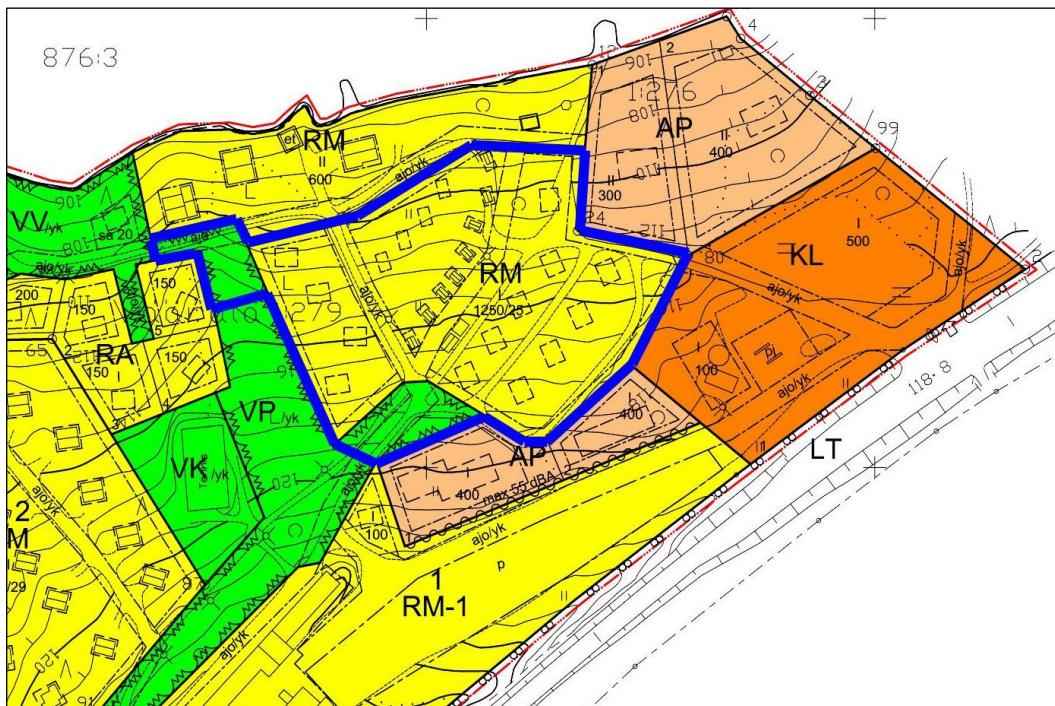
- Alue:** Revontulen lomakeskuksen alueella sijaitseva ranta-asemakaavan muutosalue. Paikka sijaitsee Hankasalmen asemalta n. 4 km koilliseen, Jyväskylä-Kuopio valtatie (nro 9) pohjoispuolella, Iso-Virmas -järven Juurikkalahden lounaisrannalla.
- Tarkoitus:** Selvittää sijaitseeko kaavamuutosalueella muinaismuistolaian tarkoittamia kiinteitä muinaisjäännöksiä tai muita kulttuurihistoriallisia, suojeltavaksi katsottavia arkeologisia jäännöksiä. §
- Työaika:** 15.9.2014
- Kustantaja:** Lomakeskus Revontuli Oy
- Tekijät:** Mikroliitti Oy, Timo Sepänmaa ja Timo Jussila.
- Aiemmat tutkimukset:** Sepänmaa inventointi v. 1989
- Tulokset:** Tutkimusalueelta ei tunnettu ennestään kiinteitä muinaisjäännöksiä. Alue osoittautui maaperältään varsin muokatuksi ja on myös huomattavalta osin rakennettua. Vanhan karttamateriaalin perusteella alueella ei ole ollut kiinteä asutusta ennen 100-l puolta väliä. Alueella ei havaittu muinaisjäännöksiä tai muita kultt. hist jään- teitä.

Selityksiä: Koordinaatit ja kartat ovat ETRS-TM35FIN koordinaatistossa (Euref). Karttapohjat Maanmittauslaitoksen maastotietokannasta kesällä v. 2014 ellei toisin mainittu. Valokuvia ei ole talletettu mihinkään viralliseen arkistoon eikä niillä ole mitään kokoelmatunnusta. Valokuvat digitaalisia. Valokuvat ovat tallessa Mikroliitti Oy:n serverillä

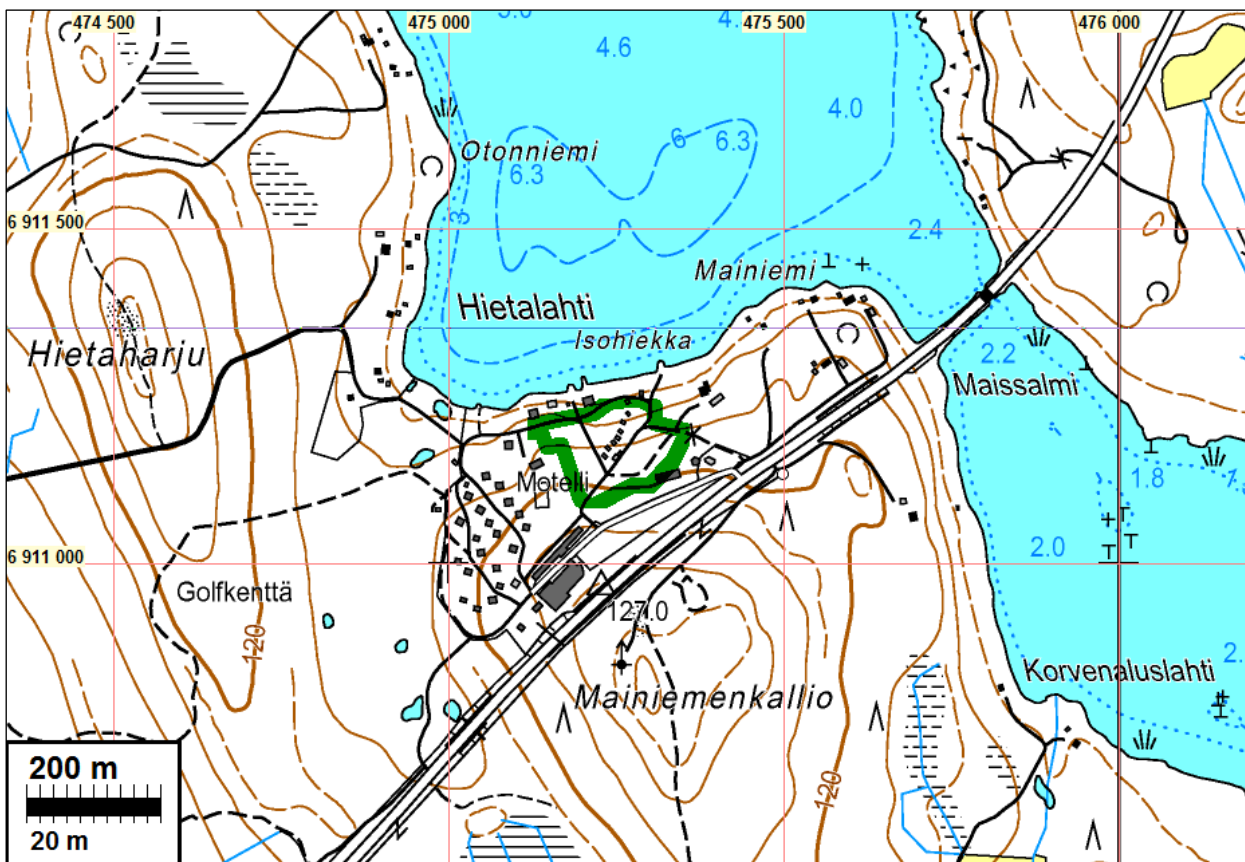


Muinaisjäännökset eri symbolein
tutkimusalue vihreän ympyrän sisällä

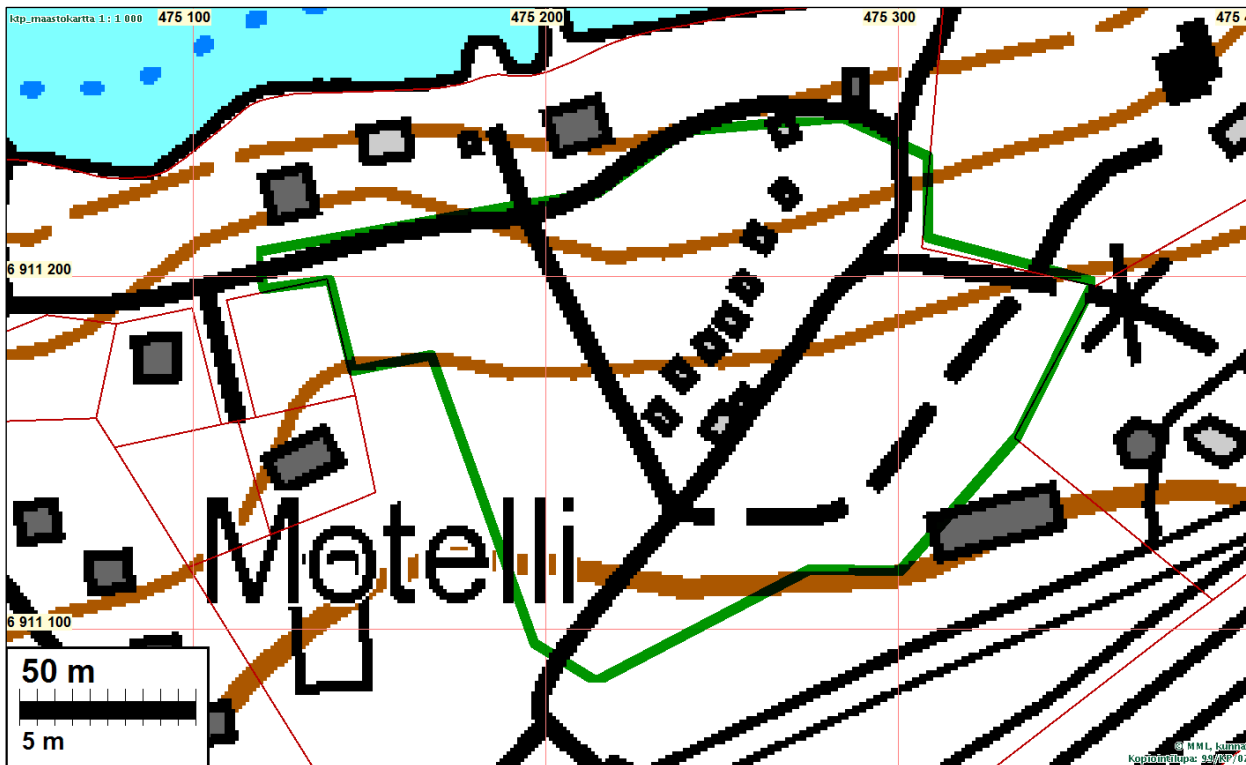
Kartat



Ote kaavakartasta ennen muutosta. Muutosalue rajattu sinisellä

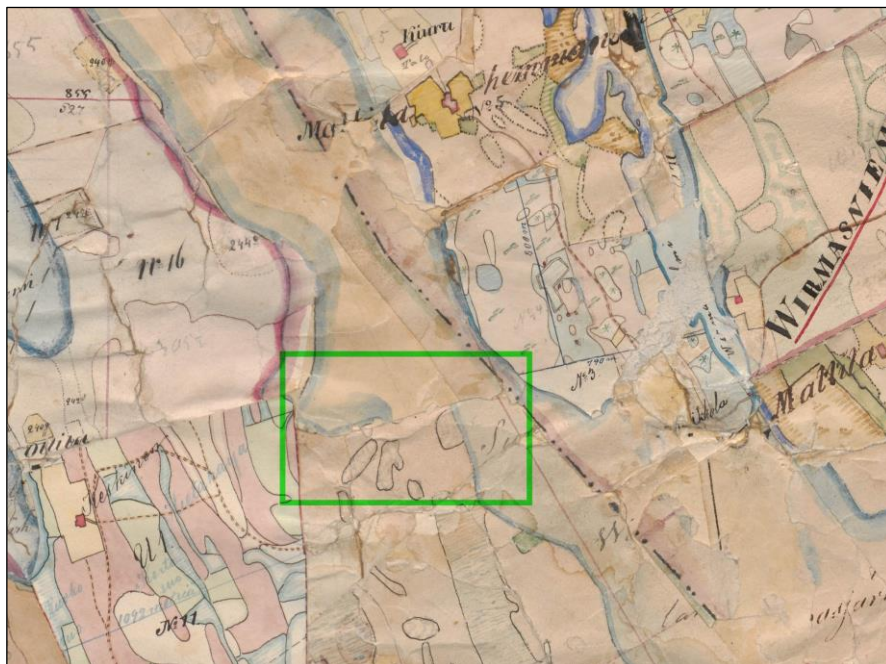


Muutosalue rajattu vihreällä.

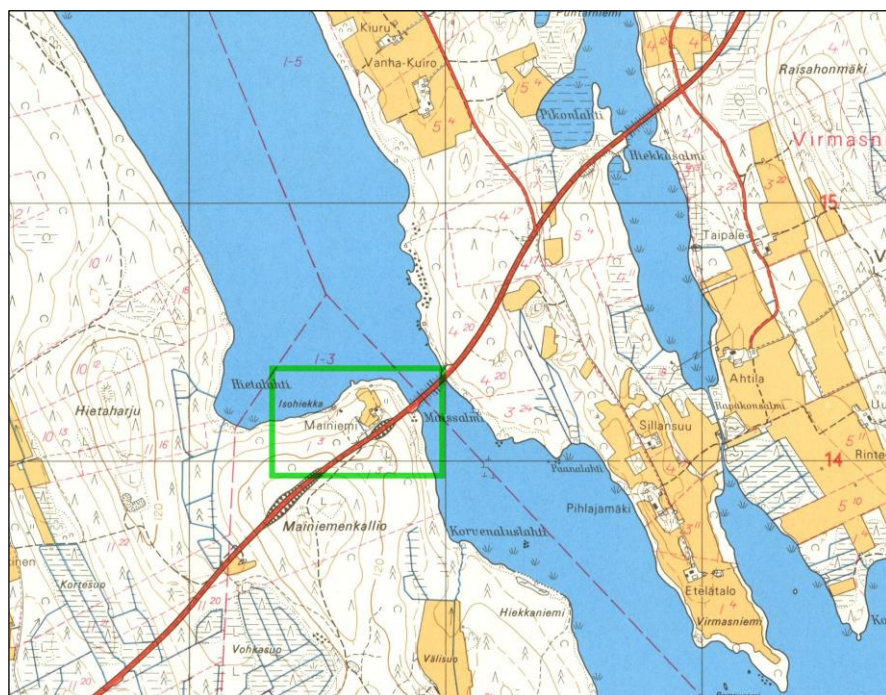


kaavamuutosalue rajattu vihreällä





Ote Hankasalmen pitäjänkartasta v. 1846. Tutkittava alue vihreän suorakaiteen sisällä. Alueella ei tuolloin ole ollut asutusta, eikä maanviljelyä.



Ote v. 1972 peruskartasta. Tutkittava alue vihreän suorakaiteen sisällä. Alueella on tuolloin sijainnut vielä Mainiemen pientila tutkimusalueen itäpuolella. Revontulen Lomakeskuksen historiaa ei tarkemmin selvitetty, mutta v. 1989 kartalla alueella on nykyinen päärakennus ja tenniskenttä. Lomamökkit ja saunat on rakennettu myöhemmin.

Inventointi

Hankasalmen revontulen Lomakeskuksen alueelle on vireillä ranta-asemakaavan muutos. Muutosalue sijaitsee nykyisen, valtatie 9:n pohjoispuolella olevan päärakennuksen koillispuolella. Alue ei ulotu aivan rantaan. Keski-Suomen Museo antoi hankkeesta lausunnon, jossa edellytettiin paikalla tehtäväksi arkeologinen tarkastus tai inventointi. Lomakeskus Revontuli Oy tilasi

inventoinnin Mikroliitti Oy:ltä. Inventoinnin maastotyö tehtiin 15.9.2014 työn kannalta erinomaisissa olosuhteissa.

Alue sijaitsee Iso-Virmasjärven (105,6 m mpy) pohjoisosan, Juurikkalahden lounaisrannalla, Maissalmen länsipuolella. Järvi laskee pohjoiseen Hankaveteen ja on siten transgressiivinen – lienee ollut aina Ancylusjärvestä kurouduttuaan. Muinainen Päijänne ei järveen ole ulottunut. Alue on loivahkosti rantaan, pohjoiseen viettävää rinnettä. Alue on kokonaisuudessaan puistoa, hoidettua nurmikenttää. Alueella on kahdeksan lomamökkiä ja huoltorakennus, sekä päällystettyjä huoltoteitä. Alueella on myös maahan kaivettuja sähkökaapeleita ja viemäri- sekä vesijohtoja. Alueen länsiosassa on isoja raivauskasoja, jossa lohkareita ja kiviä ja maata. Alueen maaperä on hienoaineksista moreenia, ylempänä hiekkaista moreenia. Alkuperäinen maasto on ilmeisesti ollut hyvin kivikkoista.

Vanhan karttamateriaalin (Pitäjänkartta 1846) perusteella, sekä alueen sijainnin ja maaston perusteella voidaan melko luotettavasti todeta, että alueella ei ole ollut kiinteää asutusta historiallisella ajalla. Lähialueelta ei tunneta muinaisjäännöksiä. Virmaksen rannoilta niitä ei tunneta. Lähin kivikautinen asuinpaikka sijaitsee 2,3 km luoteeseen Iso-Herttu järven rannalla, aivan rannan nykyisellä rannalla. Lähin historiallisen ajan jäännös – ruumissaari – sijaitsee 1,8 km koilliseen Vuonteenlahdella. On oletettava, että esihistorialliset, rantasidonaiset muinaisjäännökset sijaitsisivat alueella aivan nykyrannassa tai veden alla.

Inventoinnissa aluetta tarkasteltiin hieman laajemmin kuin miten muutosalue on rajattu. Koko alue tarkastettiin silmämääräisesti. Alueelle tehtiin muutama koekuoppa sekä lukuisia käsikairan pistoja. Maaperä oli kaikkialla sekoittunutta. Vaikutti siltä, että suurelta osalta aluetta - ainakin länsiosasta – on maata kuorittu ja kivet poistettu. Lisäksi pintaan on ajettu multamaata nurmikon perustukseksi. Koekuopissa ja kairanpistoissa havaittiin sekoittuneen maan ja multakerroksen alla vain pohjamoreenia jossa ei mitään jälkiä aiemmasta ihmistoiminnasta (niillä kohden kun ei ole nykyaikaisia johtoja tms.).

Kaavamuutosalueella ja sen lähialueella ei ole kiinteitä muinaisjäännöksiä tai muita kulttuurihistoriallisia, suojeltavaksi katsottavia, ”arkeologisoituneita” jäännöksiä.

27.10.2014

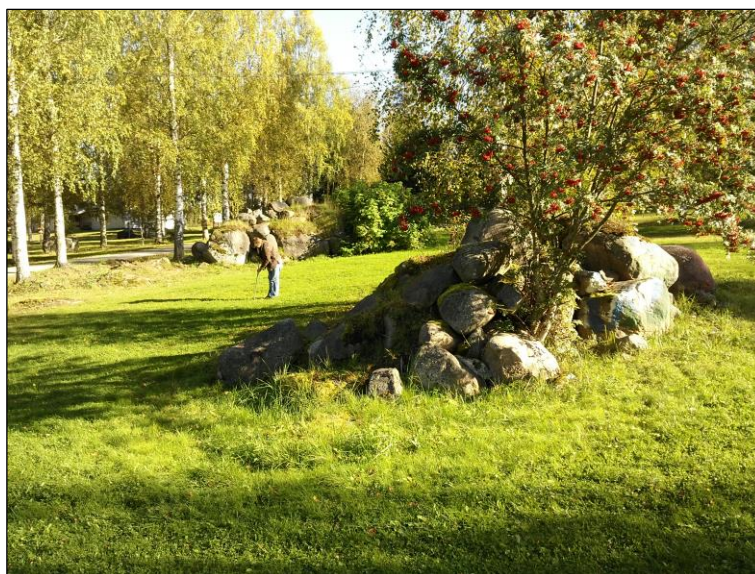
Timo Jussila



Alueen keksiosan maastoa – hoidettua nurmikenttää.



Alueen kaakkoisosan maastoa – kaivettua ja muokattua.



Alueen länsiosan maastoa – raivauskivikko, sen takana T. Sepänmaa kairaa.



Raivauskivikasa (joita alueella useita)



Alueen keskiosan maastoa.



Koekuoppa alueen itäosassa. Multakerros, alla sekoittunutta moreenia ja pohjalla koskematonta moreenia.
